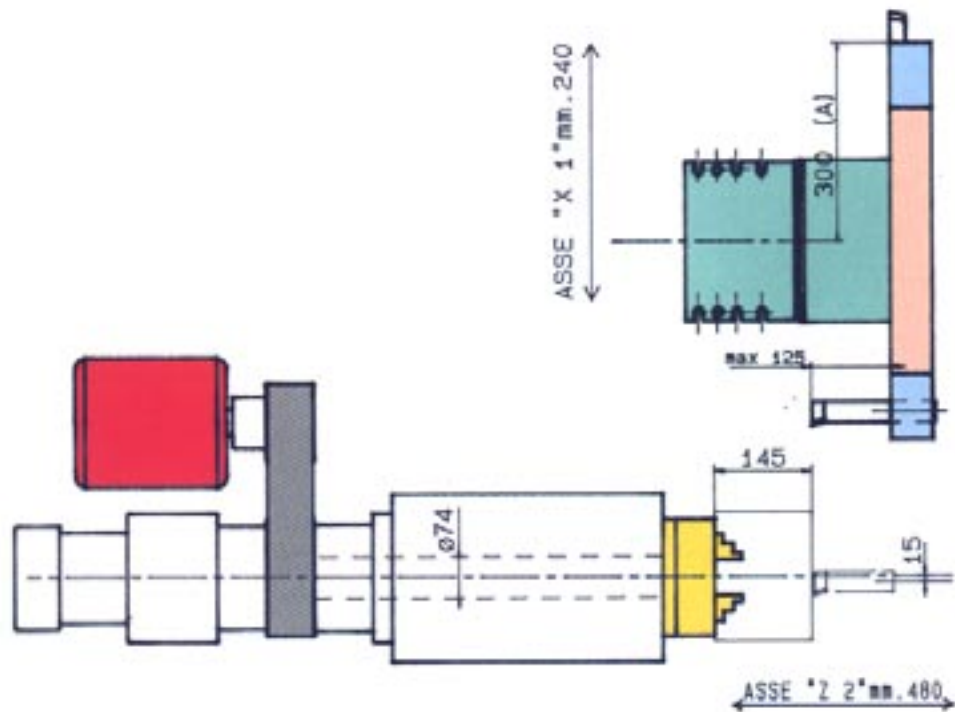
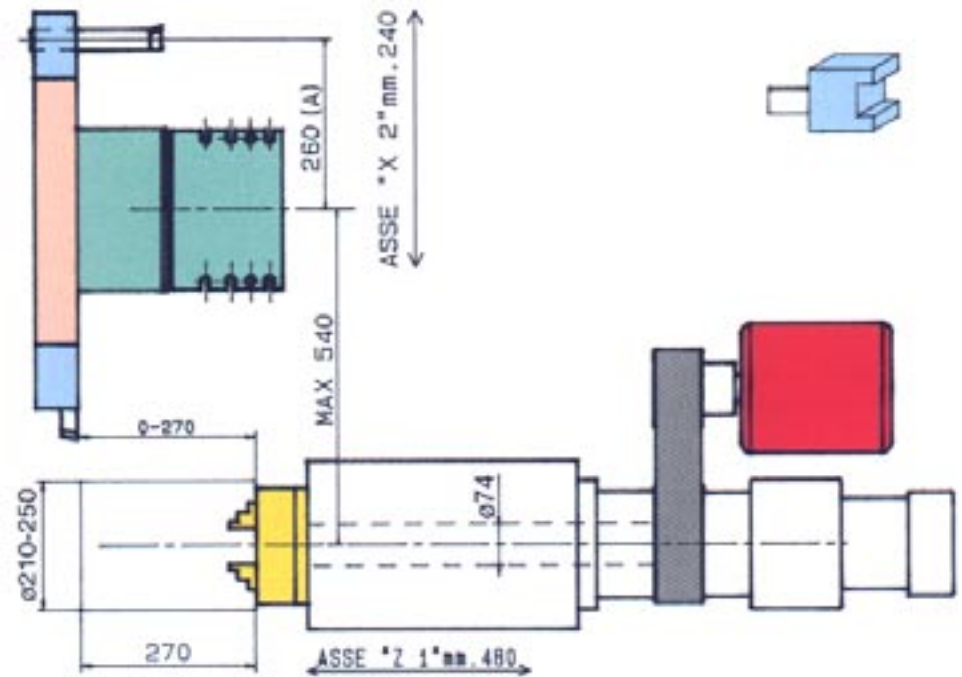


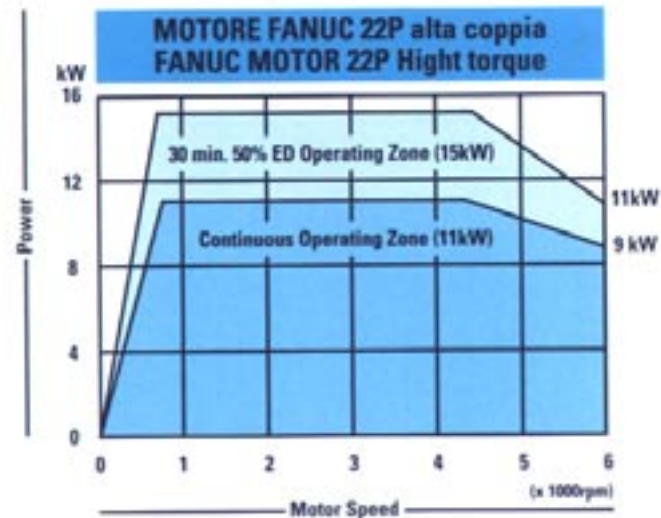
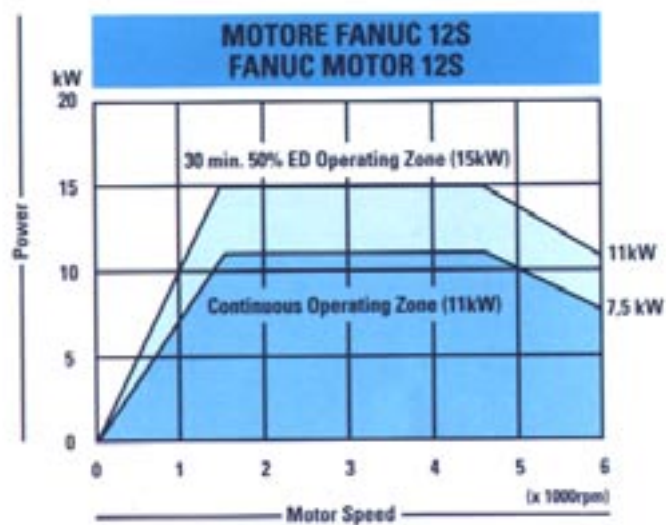
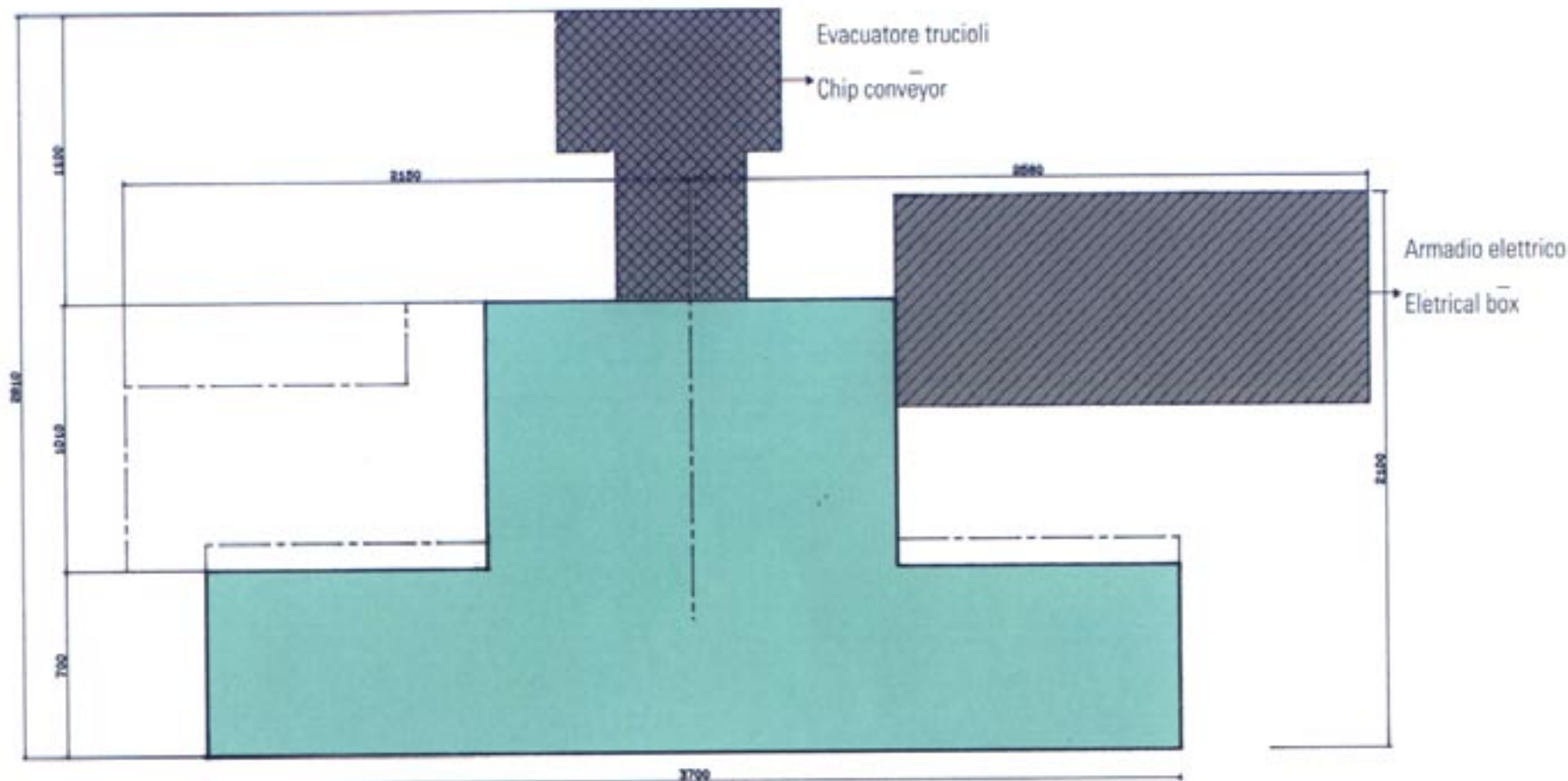
VERSIONE CON ASSE "Y" (OPZIONALE)

"Y" AXIS (OPTIONAL)

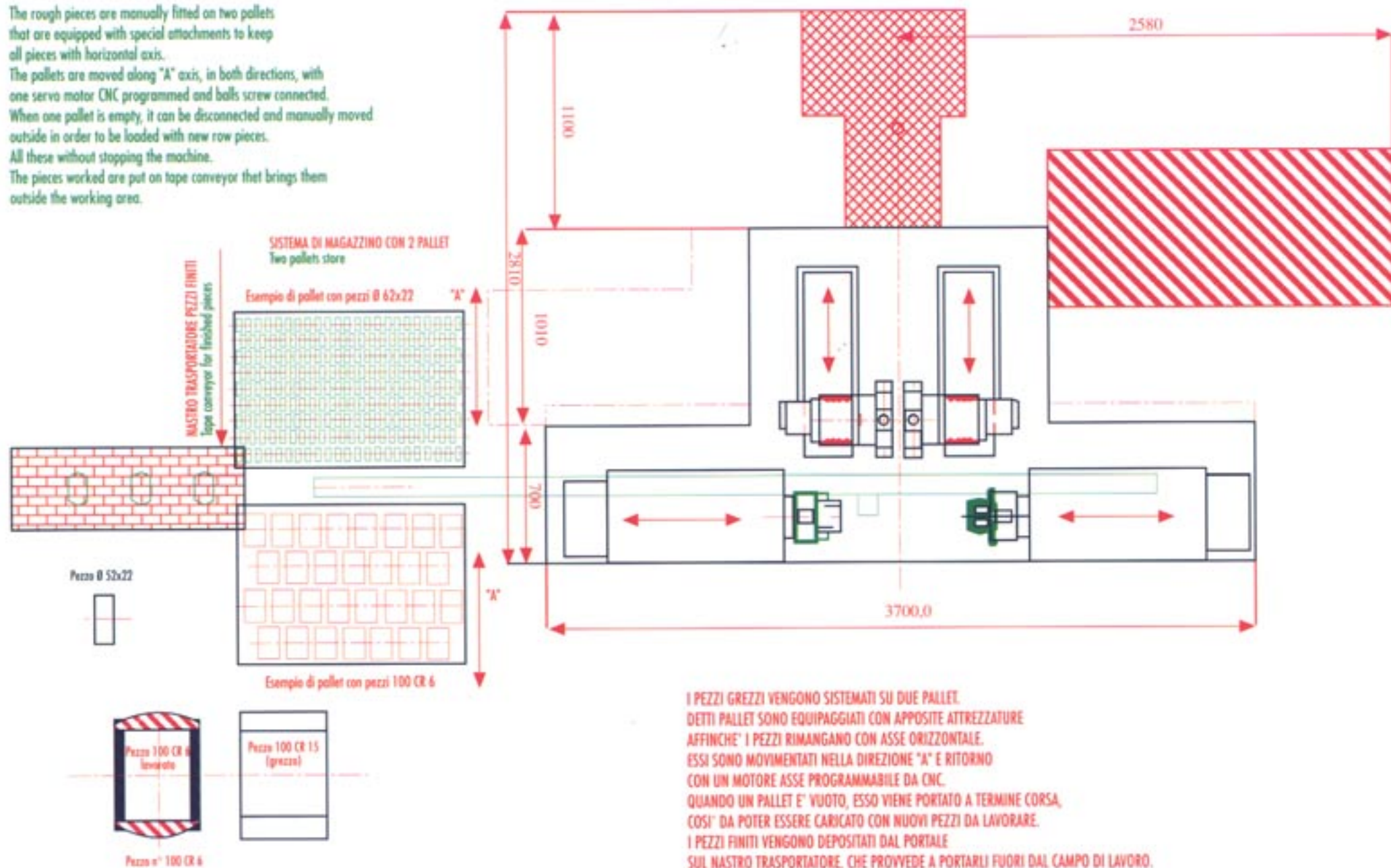


PARATIA MOBILE DA CONTROLLO  
MOBILE DIVISION "M" FUNCTION CONTROLLED

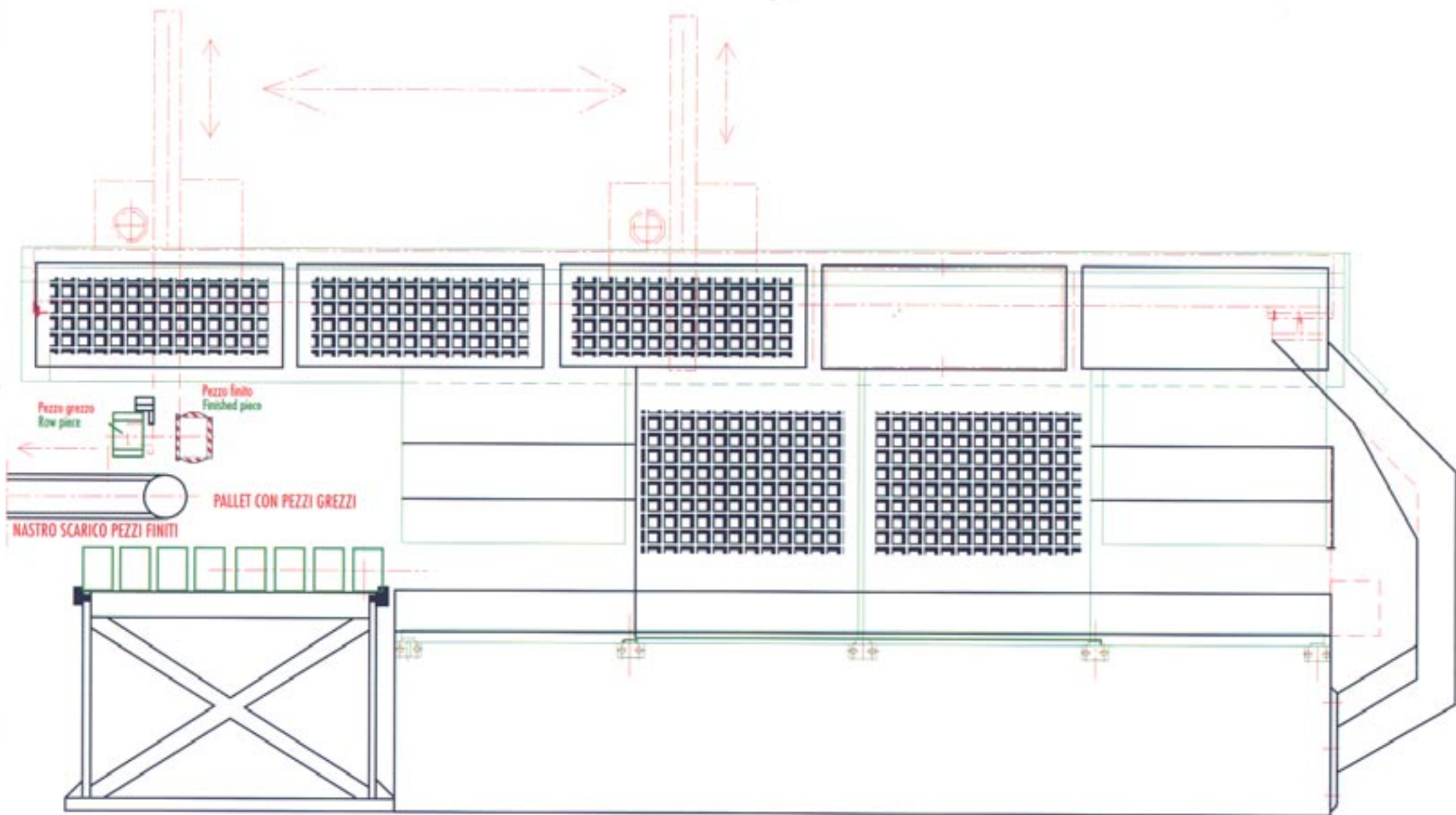




The rough pieces are manually fitted on two pallets that are equipped with special attachments to keep all pieces with horizontal axis.  
 The pallets are moved along "A" axis, in both directions, with one servo motor CNC programmed and balls screw connected.  
 When one pallet is empty, it can be disconnected and manually moved outside in order to be loaded with new row pieces.  
 All these without stopping the machine.  
 The pieces worked are put on tape conveyor that brings them outside the working area.



I PEZZI GREZZI VENGONO SISTEMATI SU DUE PALLET. DETTI PALLET SONO EQUIPAGGIATI CON APPOSITE ATTREZZATURE AFFINCHÉ I PEZZI RIMANGANO CON ASSE ORIZZONTALE. ESSI SONO MOVIMENTATI NELLA DIREZIONE "A" E RITORNO CON UN MOTORE ASSE PROGRAMMABILE DA CNC. QUANDO UN PALLET È VUOTO, ESSO VIENE PORTATO A TERMINE CORSA, COSÌ DA POTER ESSERE CARICATO CON NUOVI PEZZI DA LAVORARE. I PEZZI FINITI VENGONO DEPOSITATI DAL PORTALE SUL NASTRO TRASPORTATORE, CHE PROVEDE A PORTARLI FUORI DAL CAMPO DI LAVORO.



## Dati tecnici

- diametro tornibile: mm. 280
- volteggio: mm. 340
- distanza massima faccia mandrini: mm. 960
- naso mandrini: ASA 6
- passaggio barra: mm. 67
- diametro autocentranti: mm. 210/250
- potenza motore mandrini: Kw. 15
- velocità rapidi asse X1/X2: mm./1' 20000
- velocità rapidi asse Z1/Z2: mm./1' 20000

### **Accessori standard:**

- nr. 2 autocentranti diam.210/250
- nr. 2 torrette a 12 posizioni
- evacuatore trucioli

### **Principali accessori opzionali:**

- torrette motorizzate
- asse "C"
- sistema di caricamento a portale con magazzino a 2 pallets

## Technical data

- turning diameter: mm. 280
- swing: mm. 340
- distance between front of 2 chucks: mm. 960
- spindle nose: ASA 6
- max diameter working with bar: mm. 67
- chuck diameter: mm.210/250
- spindle power: Kw.15
- rapid traverse rate X1/X2: mm./1' 20000
- rapid traverse rate Z1/Z2: mm./1' 20000

### **Standard equipment:**

- no. 2 chucks diam. 210/250
- no. 2 turrets with 12 positions
- chip conveyor

### **Optional equipment:**

- driven tools turrets
- "C" axis
- gantry-system for loading/unloading with n. 2 pallets store